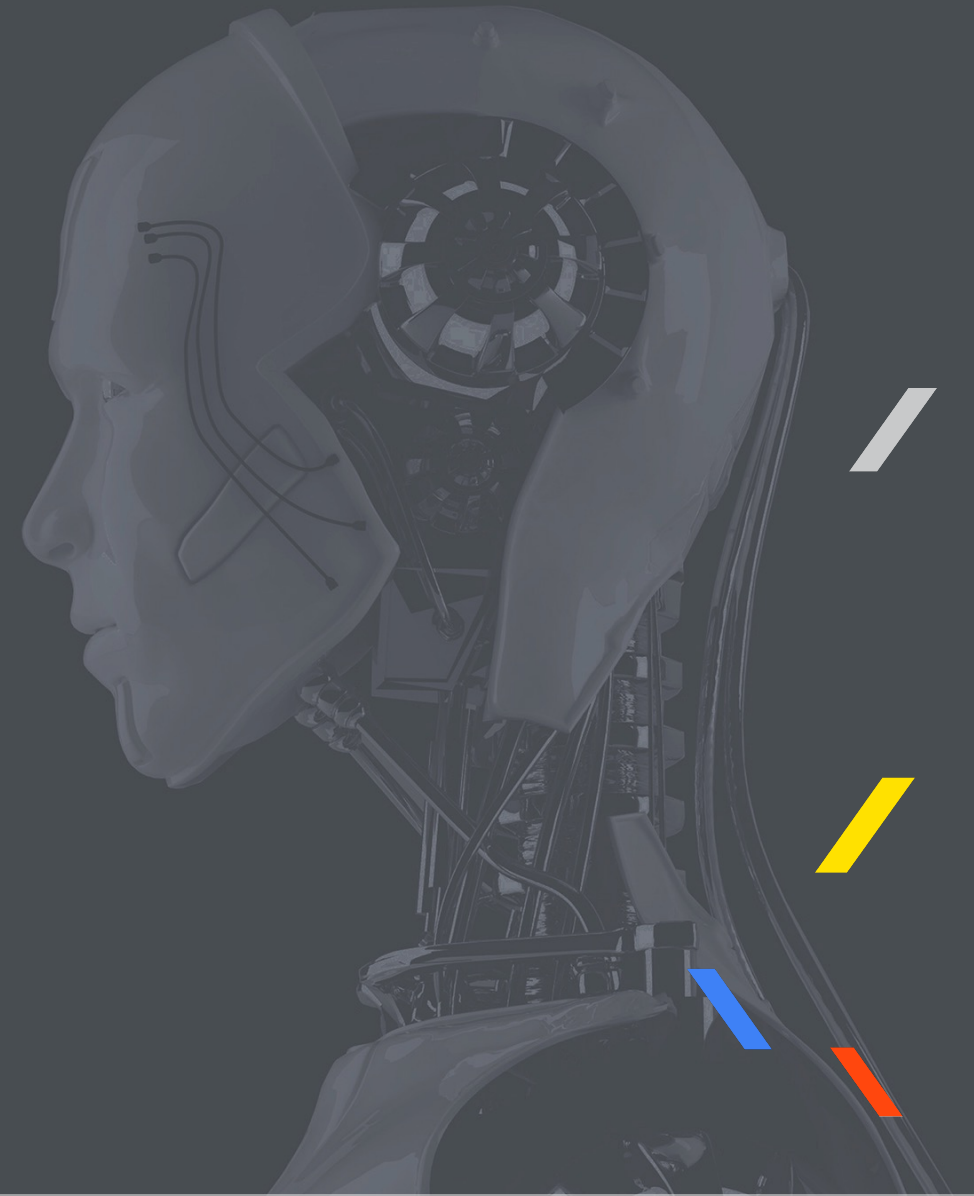


2017
EXEM IR STORY





INDEX

ABOUT EXEM

PRODUCT

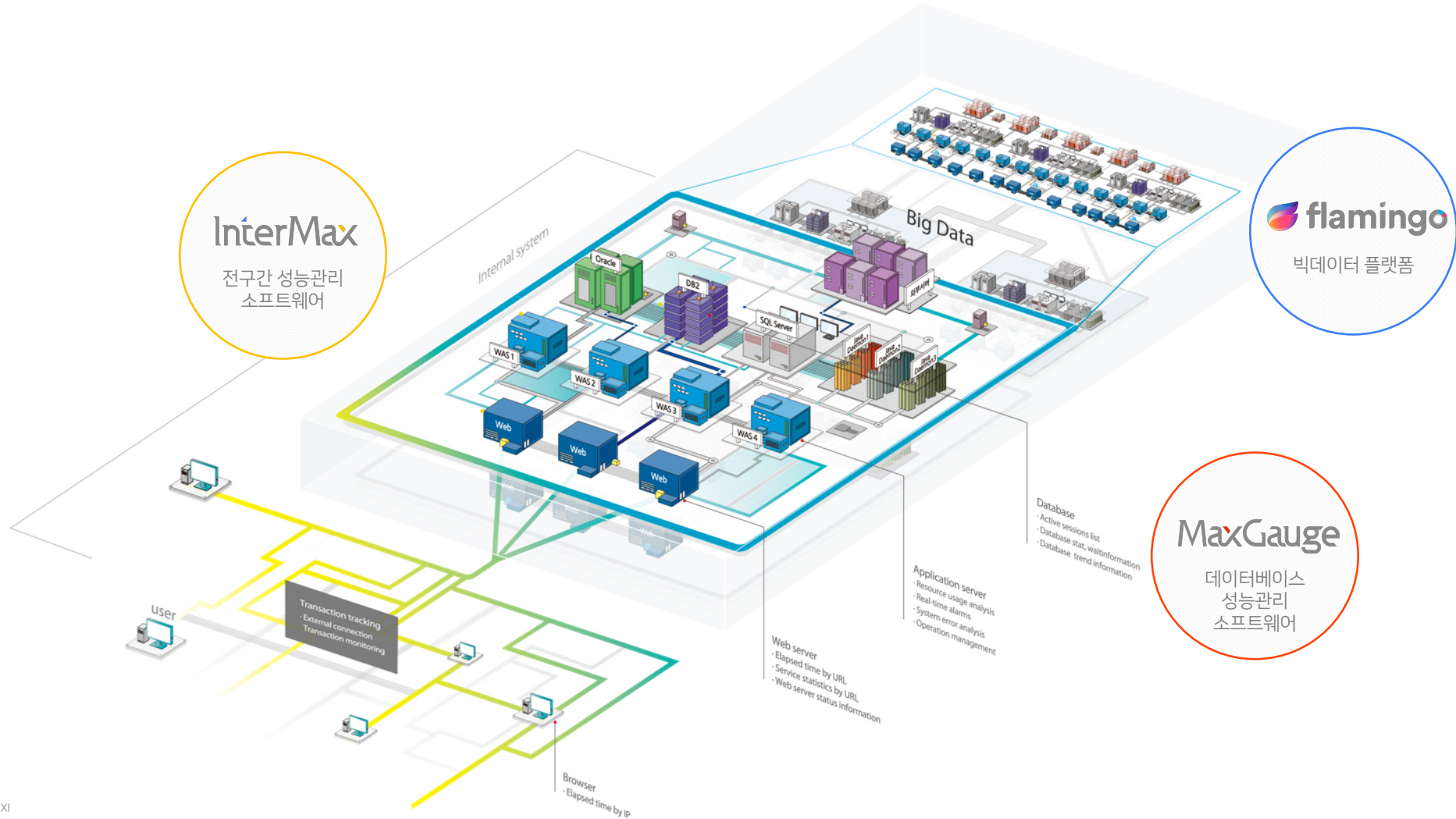
CONSULTING

EXEM ACADEMY

SALES REPORT

GLOBAL STRATEGY

엑셈은 **IT성능관리·빅데이터 플랫폼** 전문기업입니다.





- 설립일 : 2001년 1월
- 상장일 : 2015년 6월 26일
- 자본금 : 29억원
- 매출액 : 275억원
- 직원수 : 197명
- 자회사 : 신시웨이(보안)
- 투자사 : 선재소프트(인메모리DB), 아임클라우드(빅데이터솔루션)
- 해외법인 : 중국, 일본, 미국

2001

- (주)엑셈 설립

2002

- KT NT IT
3개인증 동시획득
- 장영실상 수상

2008

- EXEM JAPAN 설립
- EXEM CHINA 설립
- 신기술인증(NET)상 수상



2011

- 연매출 105억 달성
- 중소기업육성
지식경제부장관 표창

2012

- 대한민국 IT 이노베이션상
- 취업하고 싶은 기업 선정
- 대한민국 일하기 좋은
100대 기업 선정

2014

- MAXGAUGE.Inc 미국법인설립
- 벤처활성화 대통령표창 수상
- 일하기 좋은 으뜸기업 선정



2015

- 한국거래소 코스닥 상장
- 빅데이터 솔루션 시장 진출
- 연 매출 206억 달성

KOSDAQ

2016

- 빅데이터 컨설팅시장 진출
(스마트팩토리, AI)
- (주)클라우드인 합병

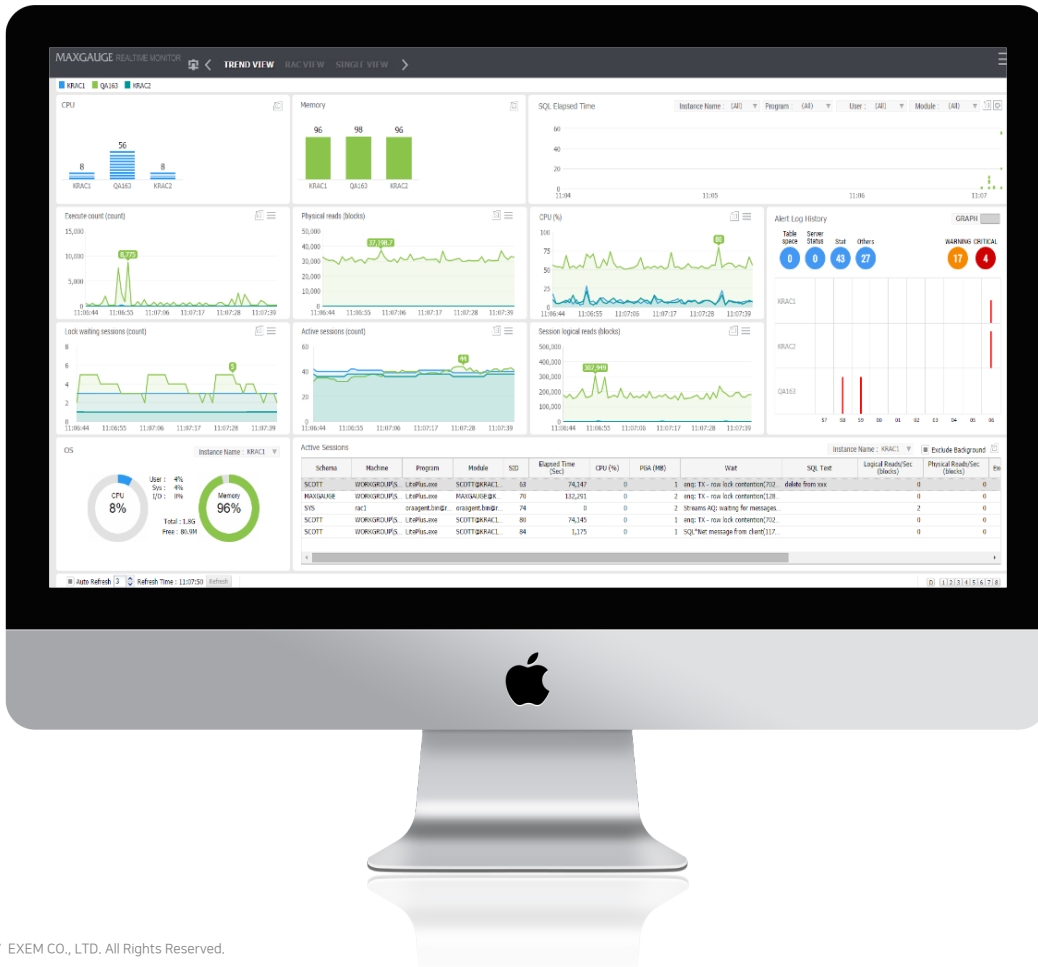
2017

- 빅데이터 한전 수주
- 시티은행, 카카오뱅크
케이뱅크 수주

kakaobank
K bank

MaxGauge 맥스게이지 데이터베이스 성능관리 소프트웨어

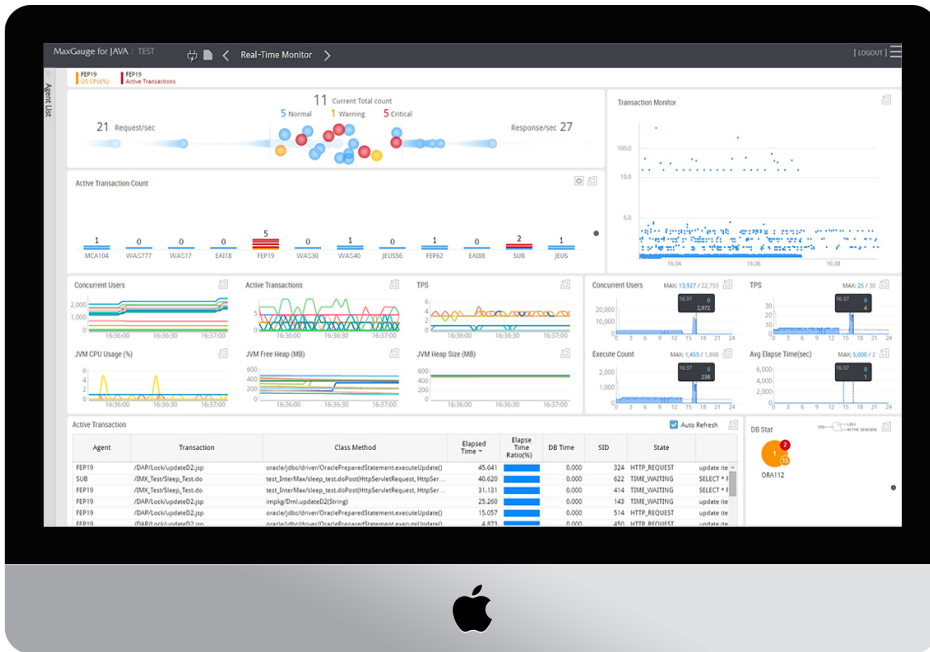
국내
1위



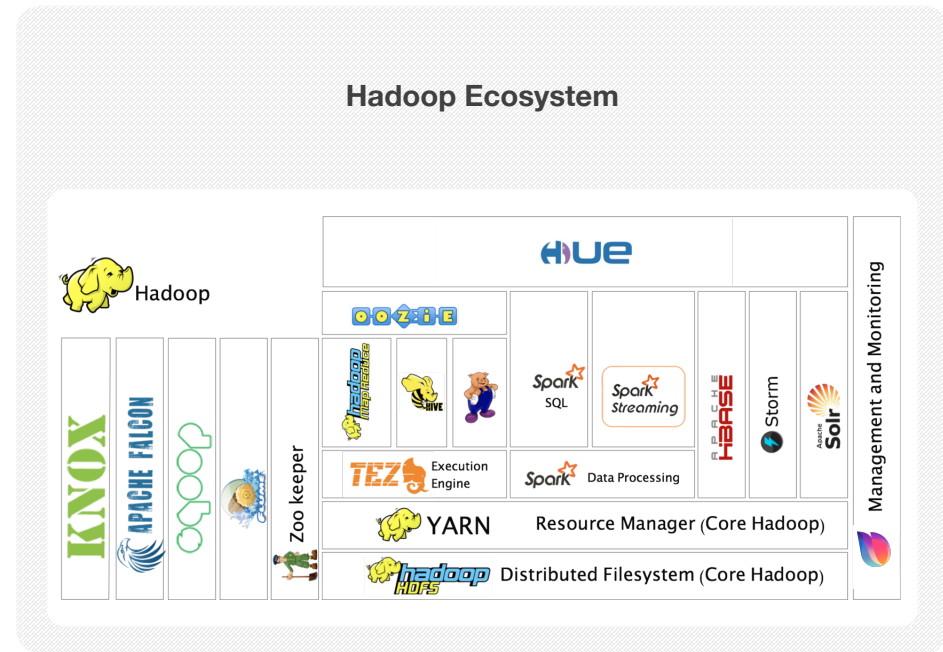
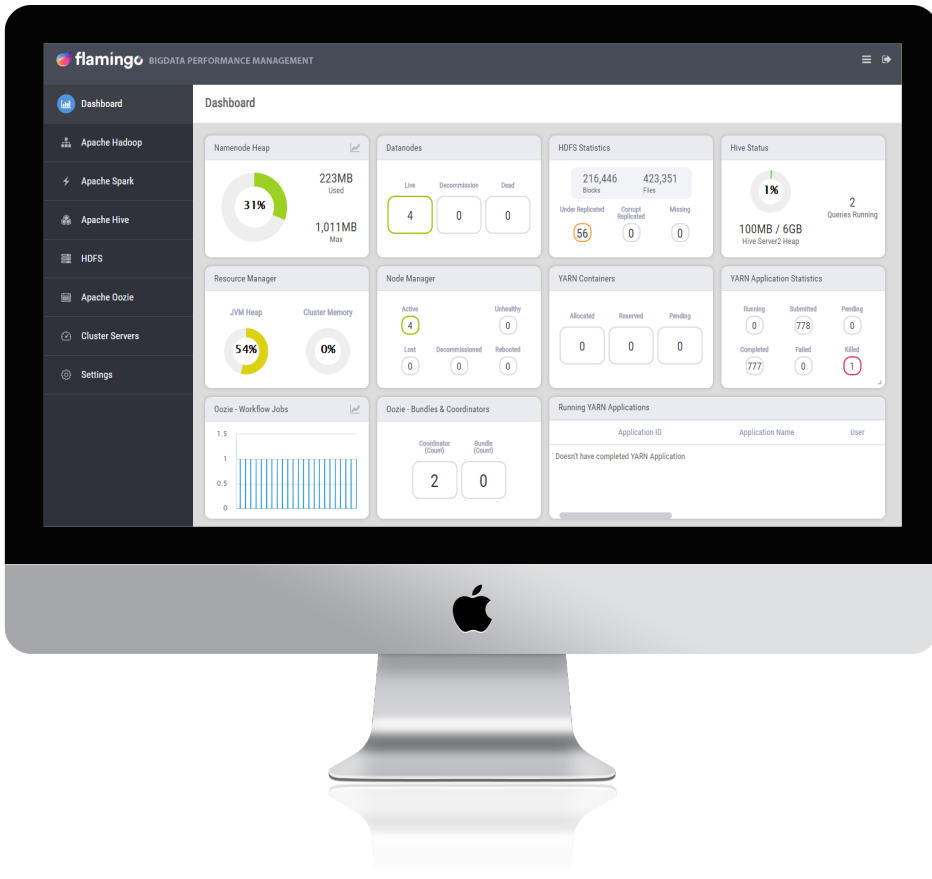
- MaxGauge for Oracle
- MaxGauge for DB2
- MaxGauge for SQL Server
- MaxGauge for Tibero
- MaxGauge for MySQL
- MaxGauge for Altibase
- MaxGauge for Maria DB



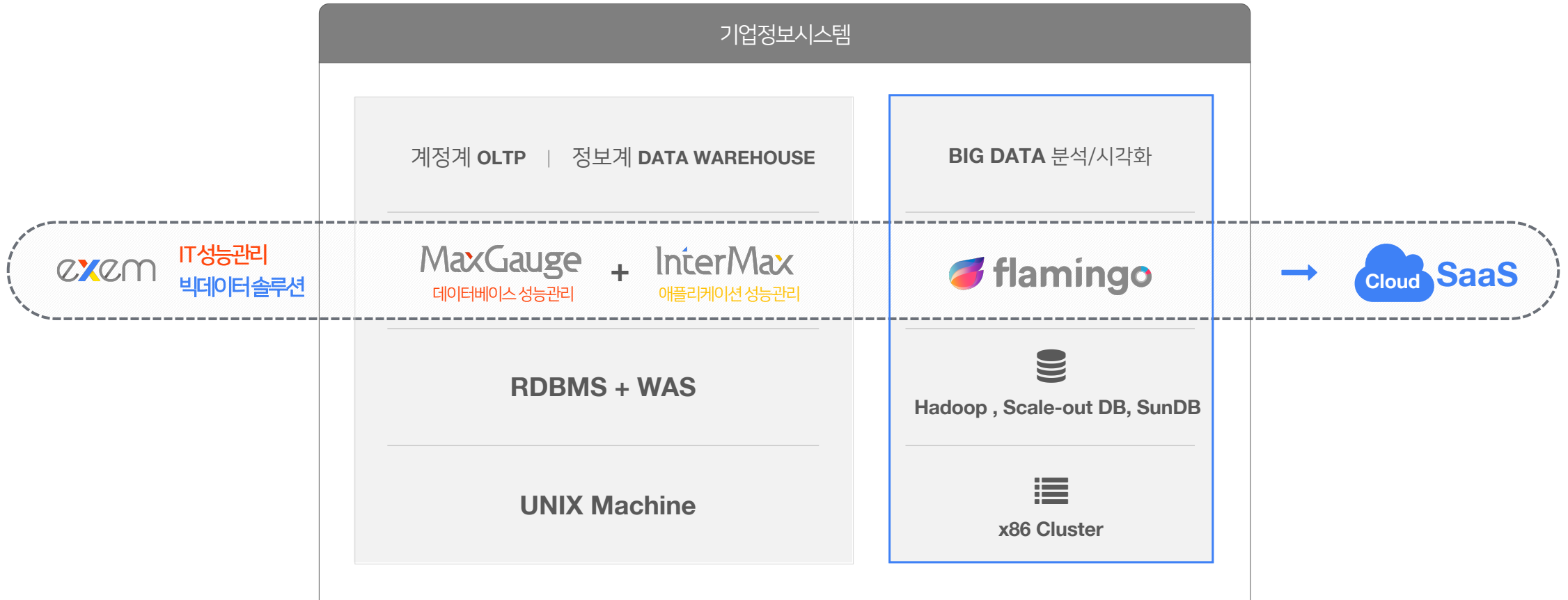
InterMax 인터맥스 웹애플리케이션 / 전구간 성능관리소프트웨어



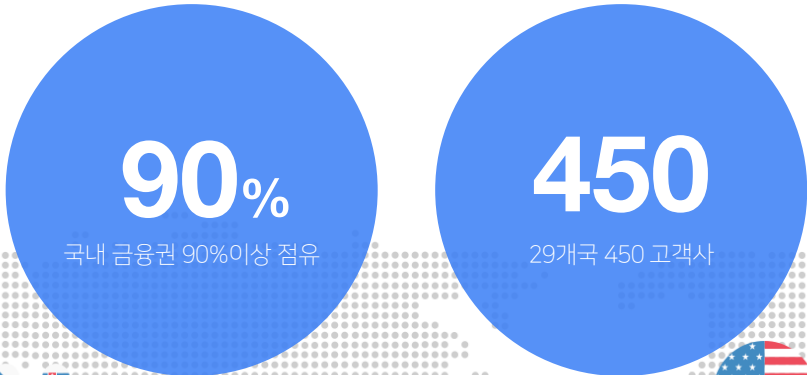
플라밍고 빅데이터 운영/분석/관리 통합 플랫폼



기업정보시스템, All Coverage



대한민국의 표준, 글로벌 소프트웨어



China unicom 中国联通

中国电信 CHINA TELECOM

PICC 中国人民保险集团股份有限公司 THE PEOPLE'S INSURANCE COMPANY OF CHINA

中信银行 CHINA CITIC BANK

华泰证券 HUATAI SECURITIES

建信人寿 CCB LIFE

国泰君安期货 GUOTAI JUNAN FUTURES

TCL

TIANMA

湘财证券 XIANGCAI SECURITIES

AT&T

TOYOTA

7-ELEVEN

NTT DATA

FUJITSU

CTC

NRI

Database · Application 성능진단 **컨설팅 서비스**

Database · Application 업계에서 다년간의 컨설팅 경험을 보유한 국내 최고의 컨설턴트들이 모였습니다.

성능관리 솔루션을 이용하여 Database 및 Application을 대상으로 실시간 성능모니터링 및 튜닝에 대해 가이드를 제시하고,
수집된 시스템 이력에 대한 성능진단을 수행합니다.



고질적인 이슈에 대한
근본 원인 분석



안정적인 서비스를 위한
병목구간 파악 및
개선방안 도출



튜닝을 통한
서비스 응답시간 감소

Database · Application 성능향상 ↑

엑셈 빅데이터 컨설팅

미래창조과학부
지능정보기술



AI



Mobile



IoT



Cloud



Big Data

스마트 팩토리

스마트팩토리 정부과제 수주
2016.06



빅데이터 플랫폼

한국전력 국내 최대 사이트 수주
2017.02



인공지능

포항공대 인공지능 R&D센터 설립
2016.06



클라우드

LG전자 MariaDB 성능튜닝
2017.02



교통

한국도로공사
C-ITS 빅데이터센터 구축
2016.11

지능형로봇

산업부 인공지능
(엑소브레인) 수주
2017.01

정부

한국정보화진흥원 수주
2016.06



IT 시스템에 대한 성능 튜닝 경험과 빅데이터 분야에서 다년간 쌓아온 자체 기술연구 역량을 토대로
실용적인 교육서비스를 제공하여, IT 인들과 더욱 가까이에서 소통하고 있습니다.



믿고 보는 엑셈
전문 기술 도서



프리미엄 교육 서비스,
다양한 온오프라인
세미나를 통해
지식컨텐츠를 제공합니다.



언제 어디서나 즐겁게
놀며 배운다!
엑셈이 연구하는
지식 놀이터



IT 지식채널 'EXEM TV'를
통해 더 쉽게,
더 가까이, 더 빠르게
IT 만나보세요.



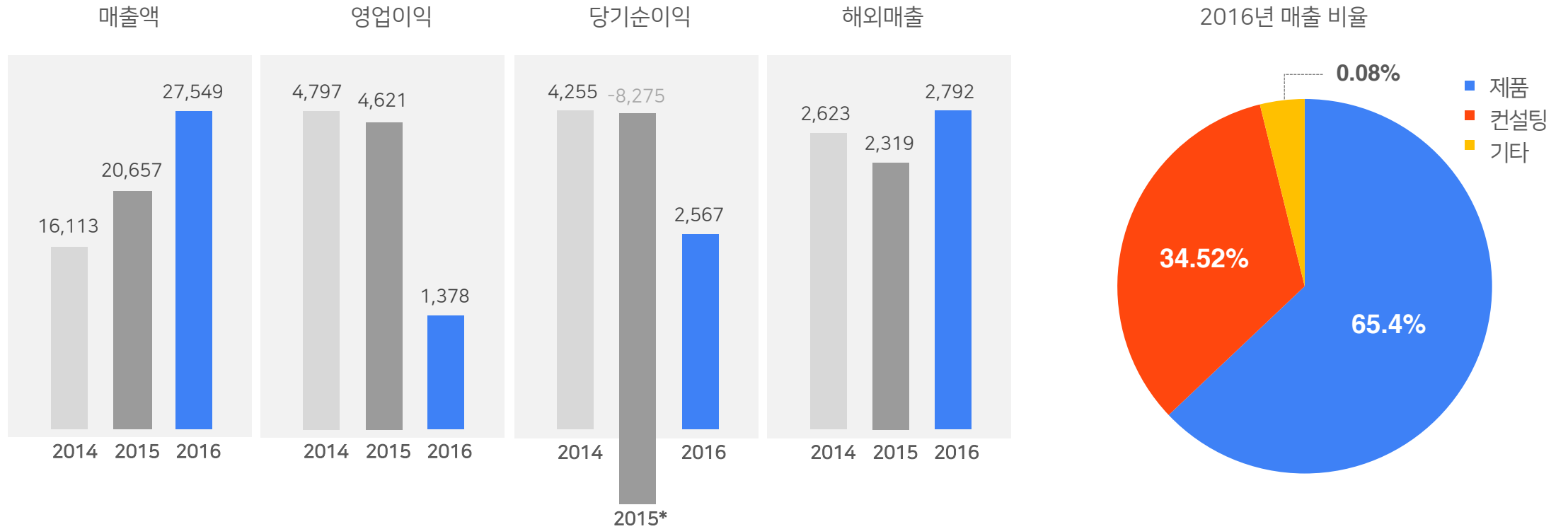
보다 편리한 IT세상을 위해
기술을 전파합니다.



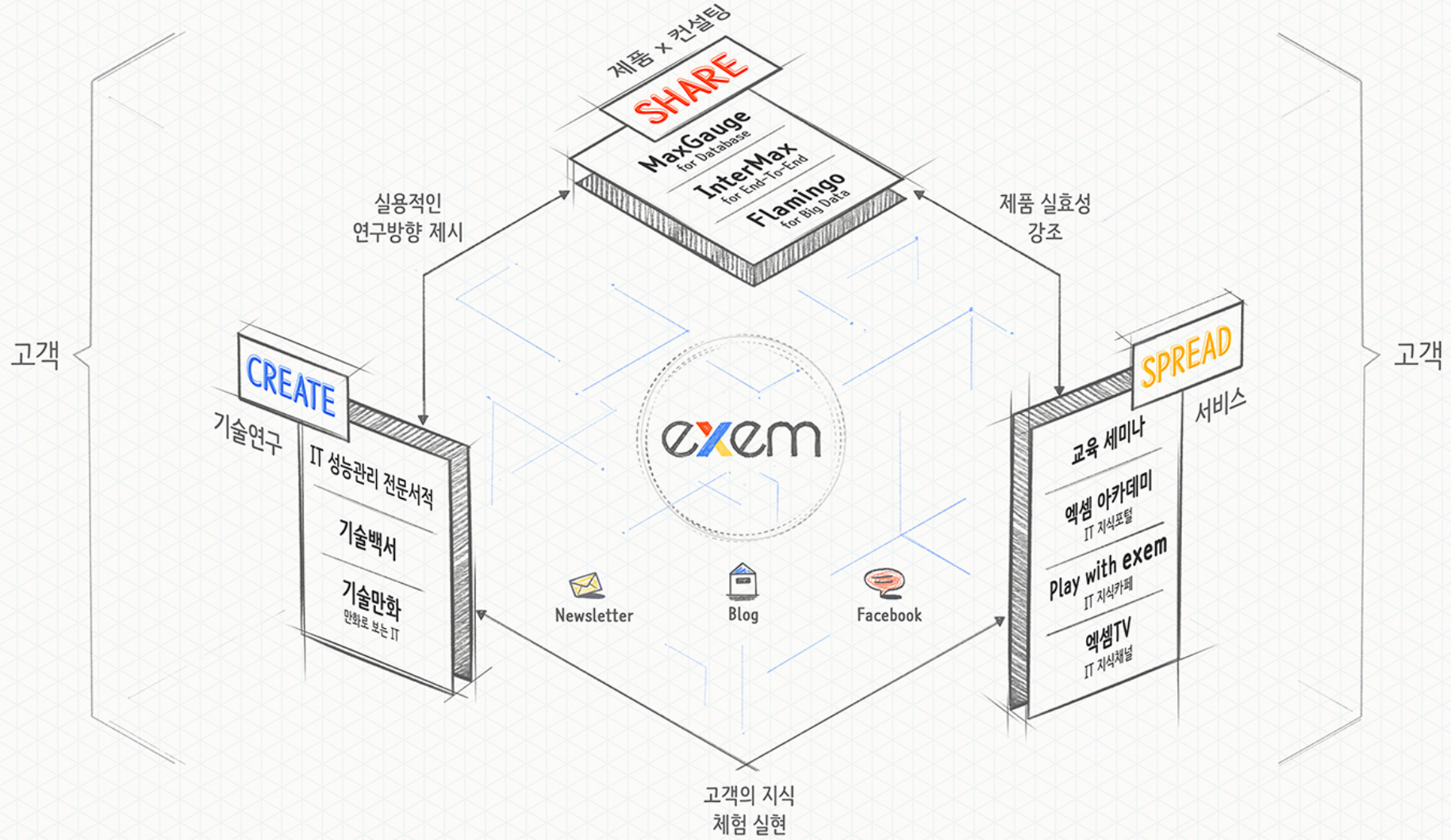
어렵고 복잡한 IT 정보를
만화로 쉽게 풀어 설명합니다.



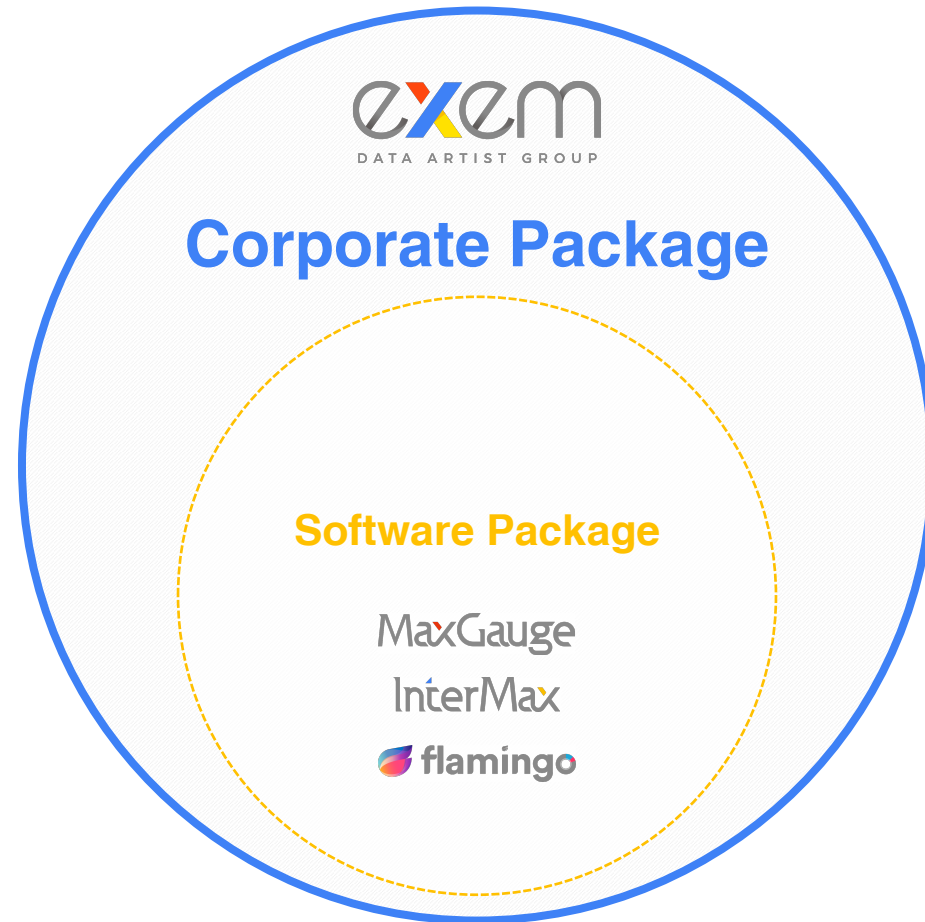
2016년 엑셈 매출보고



*2015년 사업연도에 이루어진 교보위드스팩과의 합병으로 합병비용 125억원이 영업외비용에 반영되어 당기순손실이 발생하였지만, 이는 회계상 인식된 현금의 유출이 없는 일회성 비용
당사는 2015년 상장 후, 빅데이터 사업확대에 맞는 전문 인력을 추가 영입하였으며 이에 따른 영업이익 손실이 발생 [자세한 재무정보는 뒷면 Appendix를 참고](#)



엑셈의 글로벌경쟁력 기업패키지





Appendix

연결 재무상태표

(단위:백만원)

과목	2016	2015	2014
유동자산	33,523	19,278	15,593
비유동자산	21,576	18,021	7,003
자산총계	55,099	37,299	22,596
유동부채	10,358	5,614	4,601
비유동부채	11,991	1,963	1,993
부채총계	22,349	7,577	6,594
자본금	2,993	2,858	1,600
자본잉여금	20,429	15,042	-
기타자본항목	-2,941	2,221	-1,442
기타포괄손익누계액	10	26	15
이익잉여금	7,727	5,358	15,709
비지배지분	4,532	4,217	122
자본총계	32,750	29,722	16,004

연결 손익계산서

(단위:백만원)

과목	2016	2015	2014
매출액	27,549	20,657	16,113
매출원가	13,574	7,797	5,841
매출총이익	13,975	12,860	10,272
영업이익	1,378	4,621	4,797
당기순이익	2,567	-8,275	4,255
지배기업의 소유주에게 귀속되는 당기순이익	2,370	-8,909	4,205
비지배지분에 귀속되는 당기순이익	197	634	50
총포괄손익	2,545	-8,259	4,265
기본 주당순이익(단위:원)	83	-348	163
연결에 포함된 회사수	4	3	2



Thank you

